



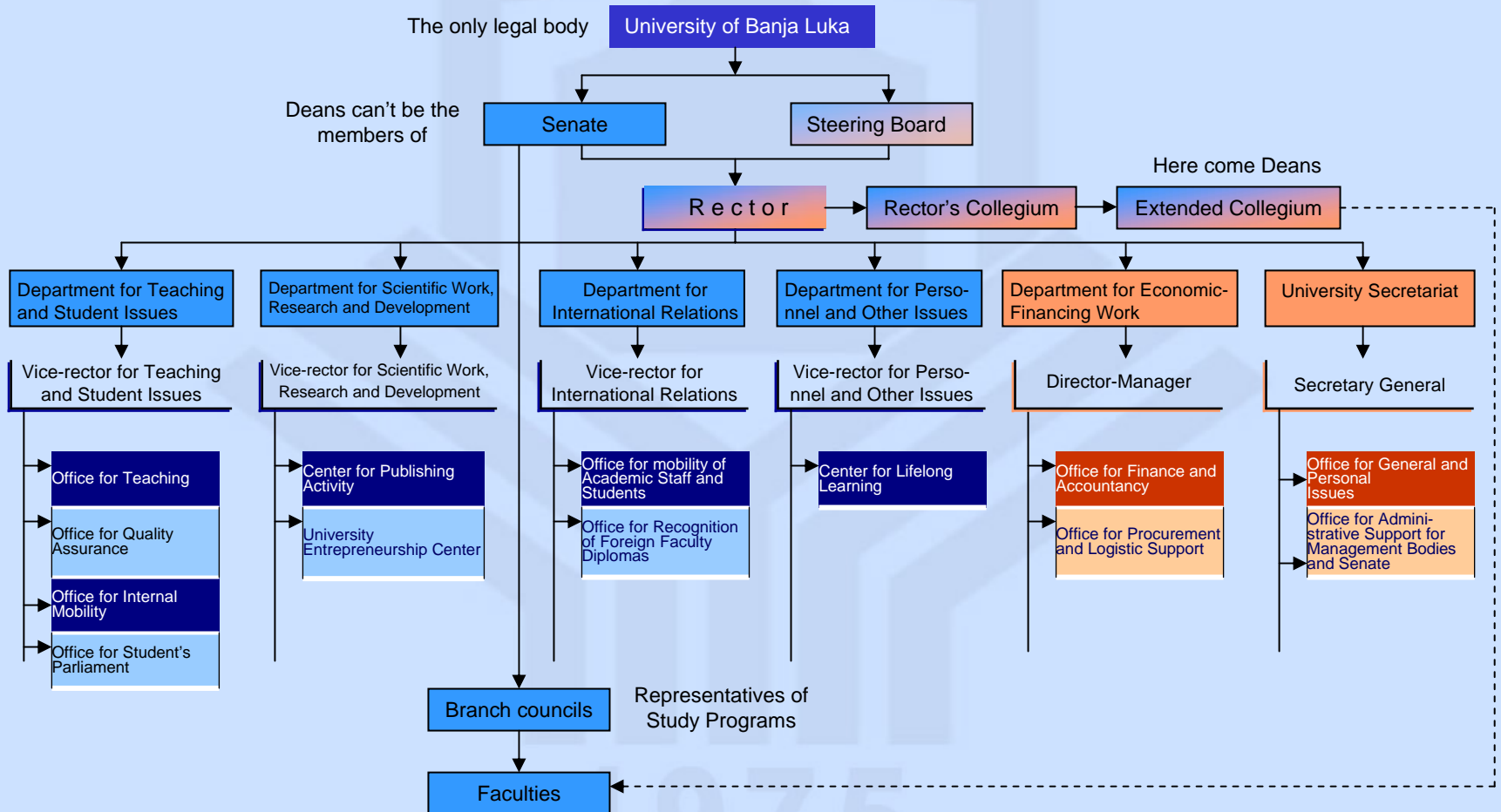
# University of Banja Luka

Vice-Rector for Teaching and Student Issues

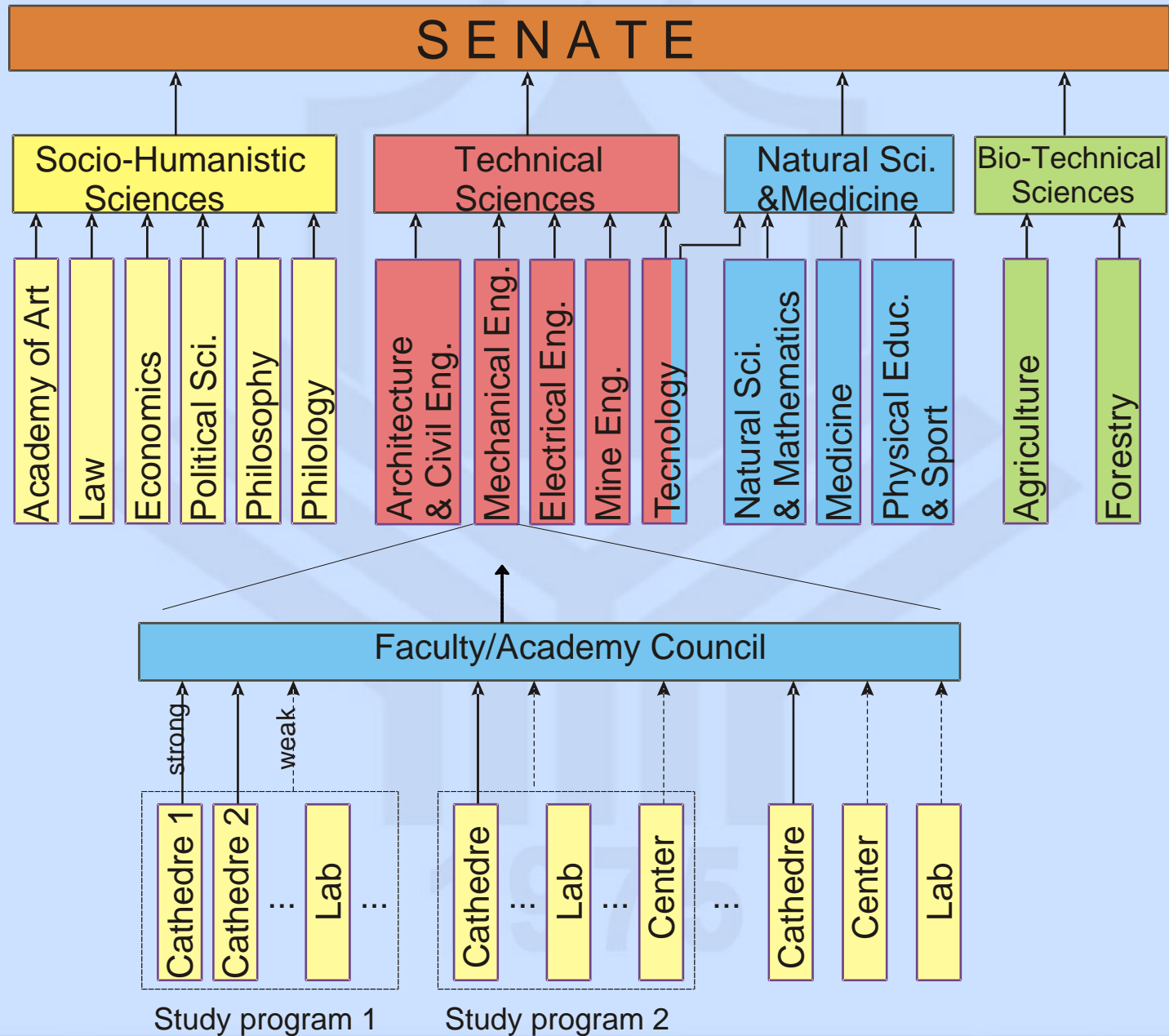
Prof. dr Simo Jokanović

TEMPUS MOREM – Tuzla Workshop, 01.-05.12.2009.

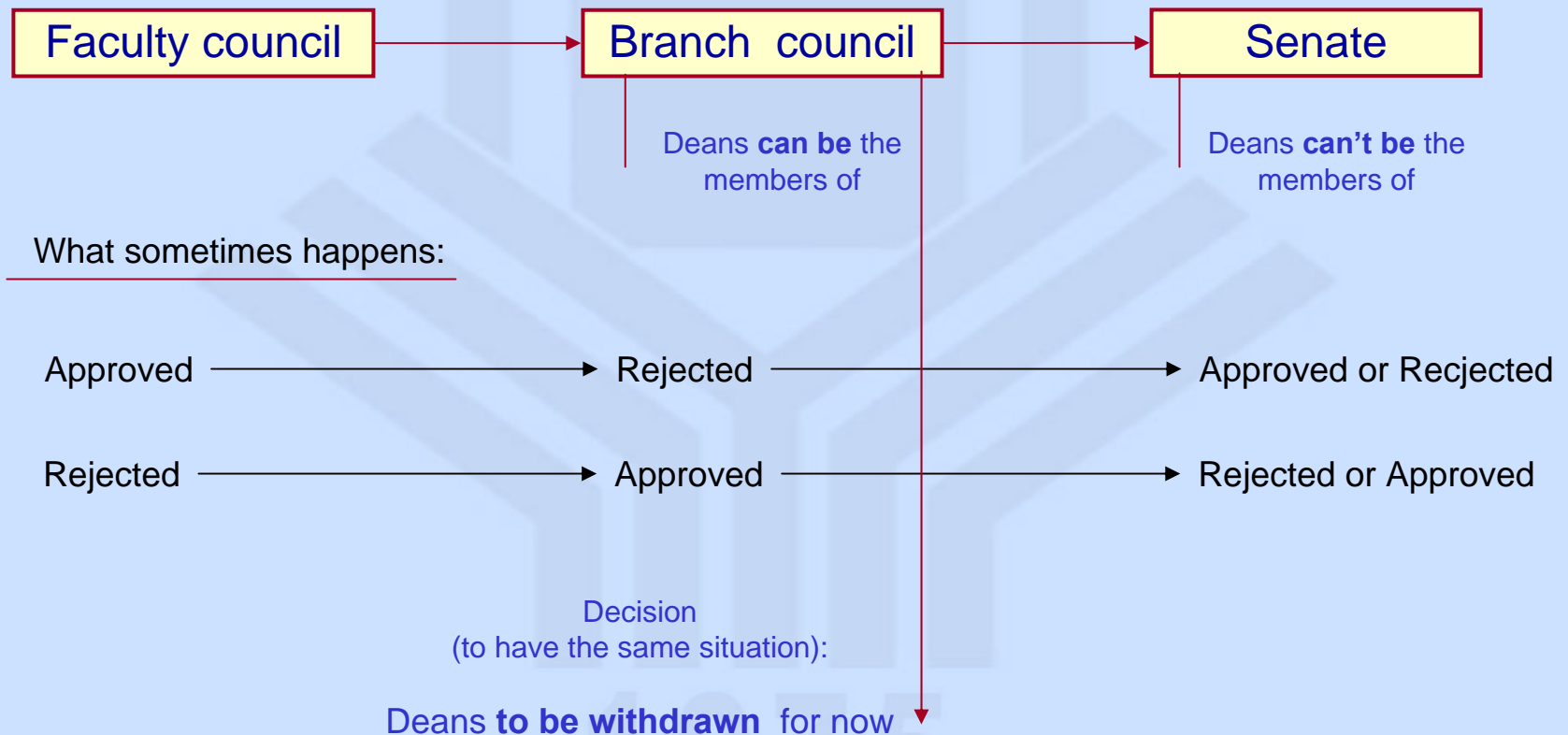
# Organization structure (Rectorate)



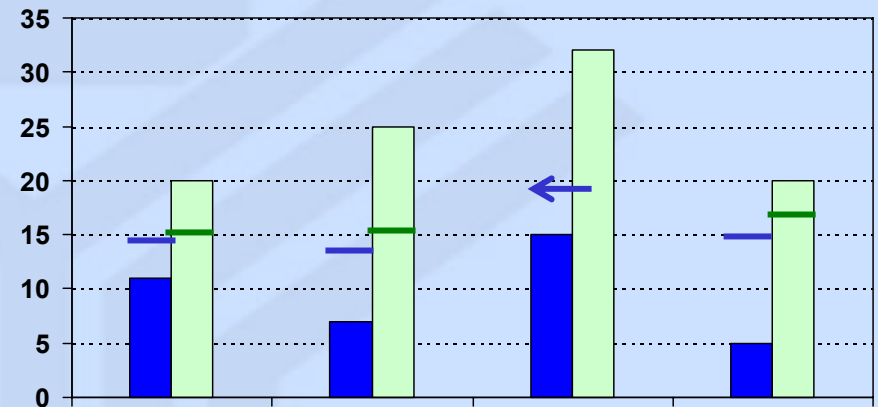
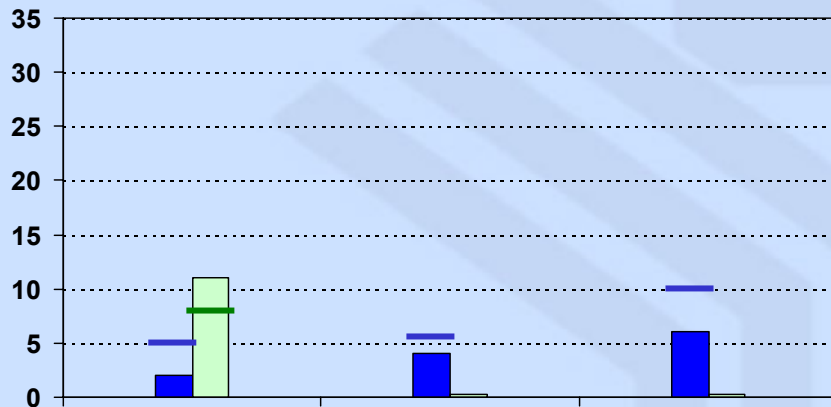
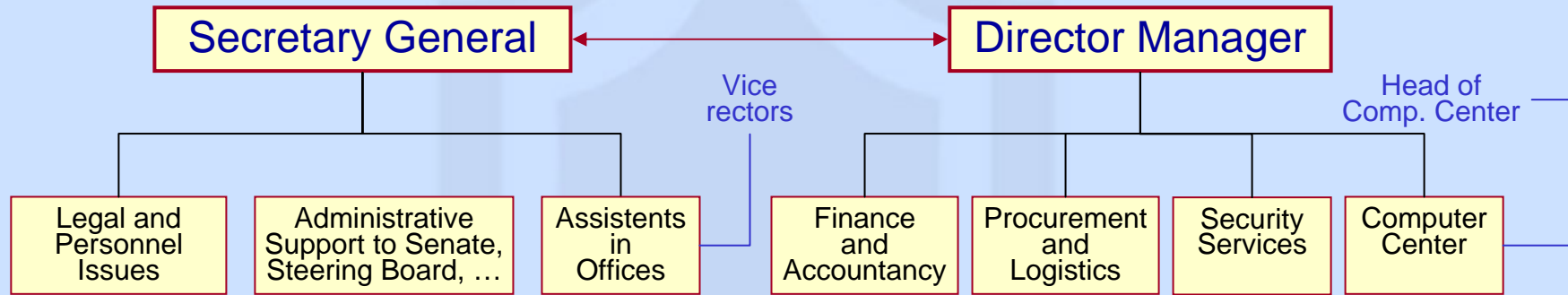
# Academic pipeline



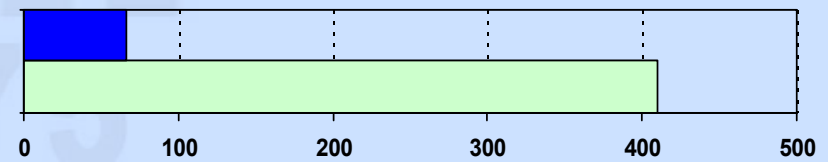
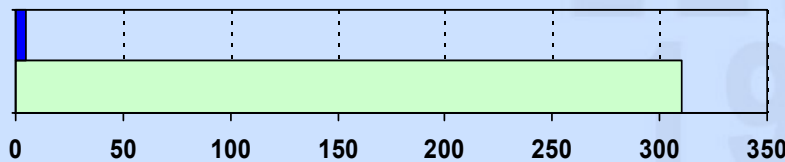
# Academic staff promotion pipeline



# Central administration



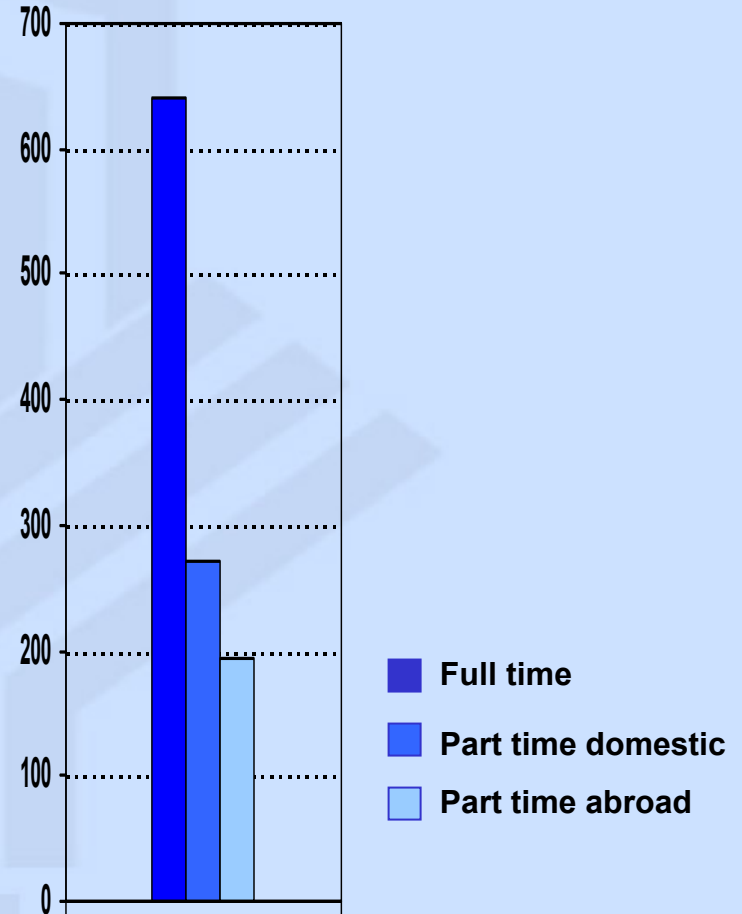
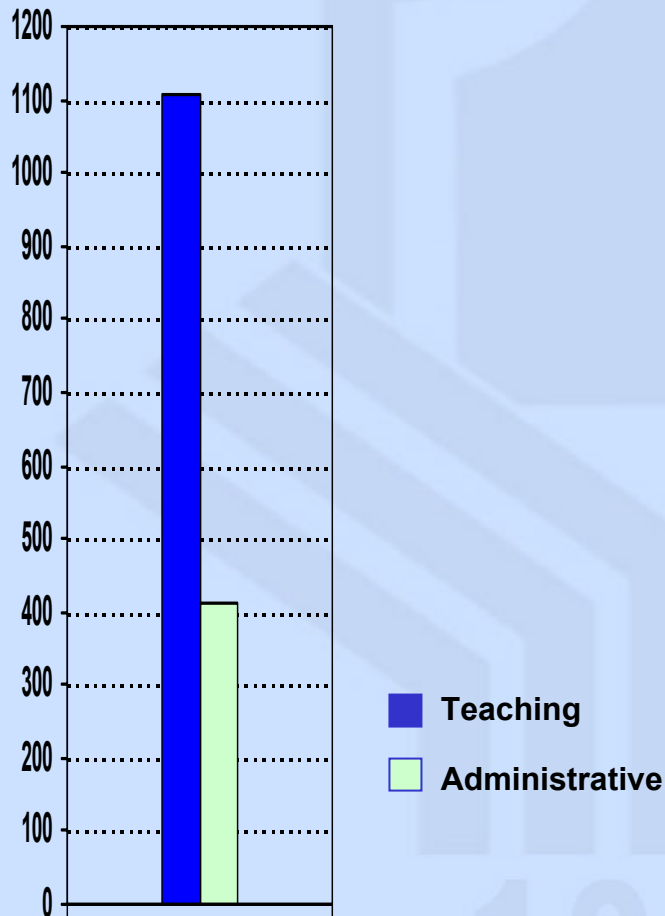
Other:



Tech and lab assistants, secretaries,  
receptionists, servants, drivers, telefonists, ...

**Total non teaching:**

# Teaching versus administration



cca. **17000** of students

# Financing and Autonomy

## Income 2008

### Budget

- Requested: \_ \_ \_ \_ \_
- Approved: 28.280.000
- Rebalanced: 29.993.032
- Realised: 30.159.496

### Projects and Services

- Realised: 10.731.289
- Operativ(15%): 1.610.000  
(50% Uni + 50% Faculties)

## Income 2009

### Budget

- Requested: 35.611.312
- Approved: 32.312.132
- Rebalanced: 31.788.294
- Realised (til now): 26.301.065

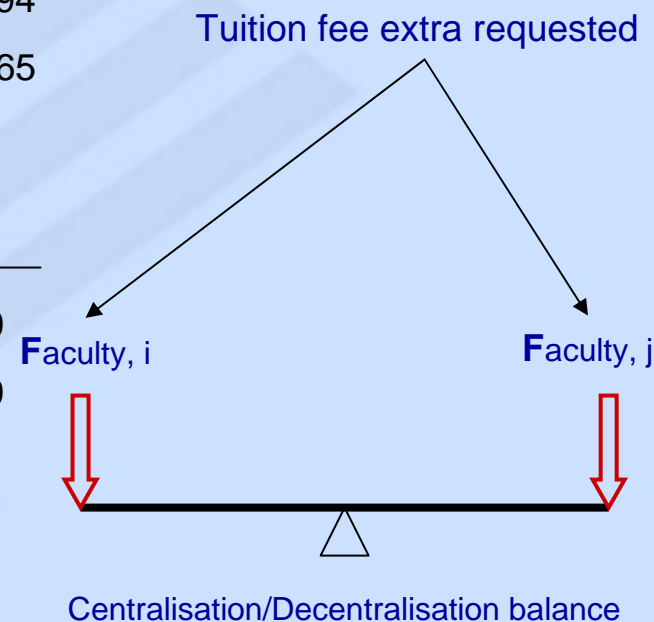
### Projects and Services

- Planned: 12.000.000
- Operativ: 1.800.000

## 2009 - forecast

### Budget

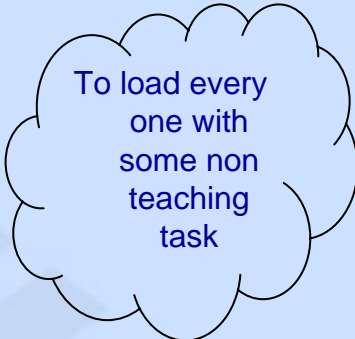
- Requested: 39.266.142
- Draft: 33.400.000



# Motivation

Key question: **How to motivate people**

(some of them work for University, some of them for yourself)



To load every  
one with  
some non  
teaching  
task

Another problem:

Professor's normativ = 6 hours a week

Professor's normativ = 12 hours a week

First professor (6 hours)

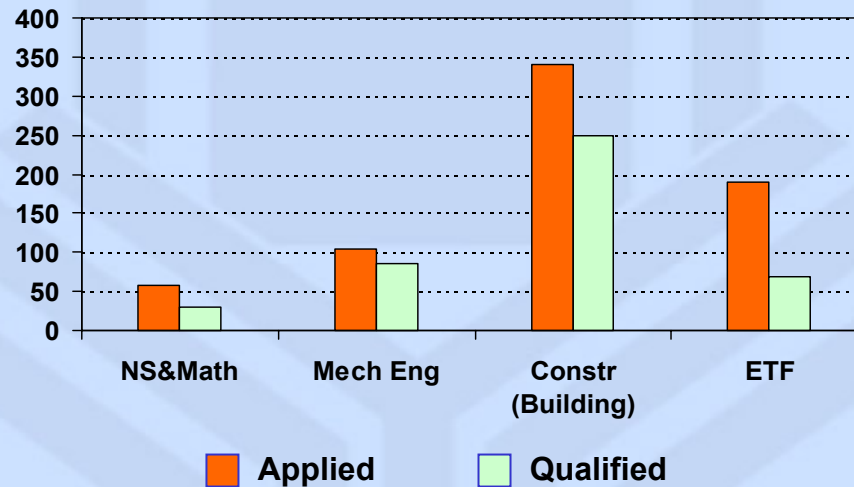
Second professor (6 hours)

Assistent (12 hours)



# Low ranking decisions

## Example: Enrolment of students Math Exam



Decision:

Next year - **THE SAME EXAM** and **THE SAME EXAMINATION BOARD**

# Strategic decisions

- List of students
- List of new students
- List of the best students
- Profile of the student population
- List of students by subjects
- List of students with there success rates
- Progress of students
- List of Diplomas
- Magister Theses
- Doctorate
- List of Teaching staff
- Non-Teaching staff
- List of literature with prices
- List of work papers
- List of projects
- Data on space and laboratories
- List of lab equipments
- Data on payments
- List of subjects
- ...

Proffesional Integrated  
Information System needed →

Strategic decision

Head of Computer Center  
must be

**Professional**

# Subjects in same domen at diferent faculties

- Рачунари у архитектури
- Рачунари у грађевинарству
- Основи рачунарске технике I
- Основи рачунарске технике II
- Теоретске основе рачунарства
- Архитектура рачунара
- Рачунарске мреже
- Перформансе рачунарских система
- Интеракција човјек – рачунар
- Рачунарска графика
- Управљање у реалном времену и уграђени рачунарски системи
- Вјештачка интелигенција и рачунарска симулација
- Пројектовање рачунарских система
- Рачунарски интегрисана производња
- Процесни рачунари
- Рачунари
- Примјена рачунара у стоматологији
- Информатика 1
- Информатика 2
- Геоинформатика 1
- Геоинформатика 2
- Гео-информациони системи
- Пословна информатика
- Примјена рачунара у настави географије

- Рачуноводствени информациони системи
- Пројектовање информационих система
- Управљачки информациони системи
- Теорија информација
- Информациони системи
- Информатика
- Теорија система и информација
- Информатика у медицини
- Медицинска статистика и информатика
- Основи информатике
- Статистика и информатика у фармацији
- Здравствена статистика и информатика
- Примјењена информатика
- Основе информатике
- Хемијска информатика
- Информациони системи
- Информационе технологије и друштво
- Примјењена

STRATEGIC DECISION:

DEPARTMENTS



Народна и универзитетска библиотека

National and University Library



Економски факултет

Faculty of Economics

*Thank you for your attention*



Студентски дом Бања Лука  
Student Center of Banja Luka



Медицински факултет

Faculty of Medicine